

令和3年度

# 図書館年報

(柳井図書館 大畠図書館)

柳井市立図書館

## 目 次

	ページ
1 館 名	1
1 所 在 地	1
1 電話・FAX・ホームページ	1
1 施 設	1
1 開館時間・休館日	1
2 職員数	1
3 管内人口・面積	1
4 運 営 方 針	1
5 予算・決算	2
6 利用状況（1）総括	3
利用状況（2）有効登録者数	3
利用状況（3）新規登録者数	3
利用状況（4）入館者数	4
利用状況（5）図書館資料蔵書点数	5
利用状況（6）出版物	6
利用状況（7）定期刊行物	6
利用状況（8）貸出の現況	8
利用状況（9）予約件数	12
利用状況（10）相互貸借	12
利用状況（11）レファレンス件数	12
利用状況（12）館内視聴覚資料利用状況	12
利用状況（13）複写枚数	12
7 行 事	13
8 展 示	14
9 職場体験・インターンシップ・社会見学	16
10 図書館連携会議	16
11 各 種 統 計	17
12 指 標	21

## 1 館名・所在地

項目	柳井図書館	大島図書館
所在地	〒742-0021 柳井市柳井3670番地1	〒749-0102 柳井市大島1500番地
電話番号	0820-22-0628	0820-45-2226
FAX番号	0820-22-0621	0820-45-2676
ホームページ	<a href="http://www.lib.city-yanai.jp">http://www.lib.city-yanai.jp</a>	
施設	鉄筋コンクリート造2階一部3階 併設（サンビームやない：文化ホール）	鉄筋コンクリート造2階 併設（大島出張所：大島公民館）
延床面積	1101.85㎡	336㎡（1階）
開館時間	9時30分～18時00分 （火曜日～金曜日） 9時30分～17時15分 （土曜日、日曜日、祝日）	9時00分～17時00分
休館日	月曜日、祝日の翌日、月末整理日、特別整理期間、12/28～1/4	月曜日、祝日、特別整理期間、12/28～1/4

## 2 職員数

	柳井図書館	大島図書館
職員（内司書）	4人（1人）	4人（0人） ※館長は柳井図書館と兼務 ※次長は大島出張所と兼務
会計年度任用職員（内司書）	4人（4人）	4人（1人）

## 3 管内人口・面積

人口 30,372人（令和4年3月末日現在）

面積 140.05km<sup>2</sup>

## 4 運営方針

柳井図書館	大島図書館
図書館資料の充実 読書普及活動の推進 利用者に応じた図書館サービスの強化 郷土資料の整備	図書館資料の収集と充実 奉仕活動の充実 読書人口の増加 郷土資料の整備

## 5 予算・決算

### (1) 運営費

(単位：円)

区 分	令和2年度決算額	令和3年度決算額	令和4年度予算額
○職員人件費	47,758,266	38,061,523	39,810,000
○経常的経費	24,990,729	27,649,307	28,136,000
報酬	4,130,861	4,034,738	6,912,000
給料	7,627,200	7,724,400	5,930,000
職員手当等	1,003,327	1,109,522	925,000
共済費	0	1,785,170	1,491,000
報償費	66,000	62,000	135,000
旅費	104,760	90,800	142,000
需用費	3,590,679	3,956,150	3,879,000
役務費	242,797	261,894	247,000
委託料	3,873,733	4,114,008	4,219,000
使用料及び賃借料	4,321,172	4,473,825	4,225,000
工事請負費	0	0	0
負担金補助及び交付金	30,200	30,200	31,000
公課費	0	6,600	0
○臨時的経費	1,800,700	3,853,312	1,424,000
合 計	74,549,695	69,564,142	69,370,000

### (2) 資料費

(単位：円)

区 分	令和2年度決算額	令和3年度決算額	令和4年度予算額
図書購入費	3,504,918	3,504,899	3,505,000
視聴覚資料購入費	0	20,900	0
定期刊行物購入費	1,453,732	1,079,285	1,118,000
合 計	4,958,650	4,605,084	4,623,000

### (3) 図書館費

(単位：円)

区 分	令和2年度決算額	令和3年度決算額	令和4年度予算額
(1)運営費+(2)資料費	79,508,345	74,169,226	73,993,000

※柳井・大畠両館

## 6 利用状況

### (1) 総括

	平成 30 年度	令和元年度	令和 2 年度	令和 3 年度
開館日数 (柳井図書館)	273	260	245	274
開館日数 (大畠図書館)	293	273	264	287
有効登録者数	3,018	2,813	2,562	2,940
新規登録者数	645	613	520	659
入館者数	49,006	48,956	38,722	47,375
(柳井図書館)	(39,849)	(39,327)	(31,553)	(38,993)
(大畠図書館)	(9,157)	(9,629)	(7,169)	(8,382)
蔵書数※視聴覚資料を含む	119,138	113,852	110,757	111,068
(柳井図書館)	(90,222)	(84,212)	(80,467)	(79,981)
(大畠図書館)	(28,916)	(29,640)	(30,290)	(31,087)
貸出点数※視聴覚資料を含む	97,645	98,873	94,313	113,049
(柳井図書館)	(85,103)	(83,694)	(78,805)	(96,376)
(大畠図書館)	(12,542)	(15,179)	(15,508)	(16,673)

### (2) 有効利用登録者数 (年代別 (カッコ内は前年比))

3 歳以下	4～6 歳	7～9 歳	10～12 歳	13～15 歳	16～18 歳	19～22 歳
41 (△9)	112 (+5)	268 (+43)	184 (+31)	89 (+26)	69 (+14)	129 (+92)
22～29 歳	30 歳代	40 歳代	50 歳代	60 歳以上	団体等	合 計
329 (+258)	416 (+148)	285 (△111)	391 (+145)	530 (△284)	97 (+20)	2,940 (+378)

### (3) 新規登録者数

3 歳以下	4～6 歳	7～9 歳	10～12 歳	13～15 歳	16～18 歳	19～22 歳
20	40	116	40	15	7	59
22～29 歳	30 歳代	40 歳代	50 歳代	60 歳以上	団体等	合 計
94	71	51	66	55	25	659

※年度内に当館をご利用された個人登録者及び年度末に登録されている団体の数 (柳井・大畠両館)

#### (4) 入館者数

(柳井図書館)

月	入館者数	開館日数	一日平均 (人)	(前年入館者数)	増減 (人)
4月	3,004	25	120	1,241	1,763
5月	3,164	23	138	764	2,400
6月	3,204	24	134	2,309	895
7月	3,746	24	156	2,873	873
8月	3,639	24	152	3,248	391
9月	3,414	23	148	2,777	637
10月	3,457	22	157	3,382	75
11月	3,467	22	158	3,274	193
12月	2,917	23	127	2,829	88
1月	3,046	22	138	2,807	239
2月	2,937	21	139	3,181	△244
3月	2,998	21	142	2,868	51
合計	38,993	274	142	31,553	7,440

(大島図書館)

月	入館者数	開館日数	一日平均 (人)	(前年入館者数)	増減 (人)
4月	598	25	24	381	217
5月	661	24	28	183	478
6月	669	26	26	498	171
7月	727	25	29	578	149
8月	986	25	39	764	222
9月	692	25	28	645	47
10月	753	25	30	697	56
11月	766	23	33	946	△180
12月	547	22	25	610	△63
1月	672	23	29	606	66
2月	650	21	31	678	△28
3月	661	23	29	583	78
合計	8,382	287	29	7,169	1,213

(5) 図書館資料蔵書点数

(柳井図書館)

区 分		令和3年度				令和2年度
		購入	寄贈	汚破損他	計	
図 書 資 料	0 総 記	41	7	67	1,436	1,455
	1 哲学・宗教	33	15	75	1,936	1,963
	2 歴 史	63	21	38	4,753	4,707
	3 社会科学	155	24	779	5,561	6,161
	4 自然科学	100	7	389	2,910	3,192
	5 技 術	59	25	143	3,207	3,266
	6 産 業	29	3	71	1,400	1,439
	7 芸 術	79	13	116	4,421	4,445
	8 言 語	19	2	21	1,096	1,096
	9 文 学	474	64	80	22,314	21,856
	(一般書計)	1,052	181	1,779	49,034	49,580
	児童書	625	240	838	23,022	22,995
	郷土資料	0	80	2	6,930	6,852
	総冊数	1,677	501	2,619	78,986	79,427
	視聴覚資料	1	1	47	995	1,040
<b>総 合 計</b>	<b>1,678</b>	<b>502</b>	<b>2,666</b>	<b>79,981</b>	<b>80,467</b>	

(大島図書館)

区 分		令和3年度				令和2年度
		購入	寄贈	汚破損他	計	
図 書 資 料	0 総 記	6	5		558	547
	1 哲学・宗教	7	4		812	801
	2 歴 史	11	26		1,914	1,877
	3 社会科学	31	9		1,746	1,706
	4 自然科学	22	7		1,071	1,042
	5 技 術	47	16		1,283	1,220
	6 産 業	9	2		497	486
	7 芸 術	40	34		1,401	1,327
	8 言 語	5	1		241	235
	9 文 学	177	56		7,881	7,648
	(一般書計)	355	160		17,404	16,889
	児童書	171	82	5	9,646	9,398
	郷土資料	0	32		3,614	3,582
	総冊数	526	274	5	30,664	29,869
	視聴覚資料	0	4	2	423	421
<b>総 合 計</b>	<b>526</b>	<b>278</b>	<b>7</b>	<b>31,087</b>	<b>30,290</b>	

## (6) 出版物 (既刊)

(柳井図書館)

No.	書名	No.	書名
第1集	文政六歳・記録	第11集	享保年黔首党事録
第2集	玖珂郡誌柳井組	第12集	岩政信比古
第3集	独歩文庫・小松茂美文庫目録	第13集	周防織物沿革誌Ⅰ
第4集	郷土資料目録1	第14集	周防織物沿革誌Ⅱ
第5集	柳井昔ばなし	第15集	周防織物沿革誌Ⅲ
第6集	柳井のうたとあそび	第16集	周防織物沿革誌Ⅳ
第7集	柳井の方言	第17集	真名長者実記
第8集	浦滋之助日記	第18集	柳井地区とその周辺の狂歌粟陰軒の系譜とその作品
第9集	御高礼守護役 大野家文書	第19集	中世の柳井について
第10集	当家歳々行事覚・外 大野家文書Ⅱ	第20集	安政四年殿様御遠馬柳井御出室積 普賢御参詣之記

## (7) 定期刊行物

①新聞 (○印は永年保存)

(柳井図書館 10種)

全国紙	地方紙	寄贈
朝日新聞	○中国新聞	赤旗新聞
毎日新聞	山口新聞	
読売新聞	○柳井日日新聞	
日本経済新聞	○周南新報	
産経新聞		

(大島図書館 9種)

全国紙	地方紙	寄贈
朝日新聞	中国新聞	赤旗新聞
毎日新聞	山口新聞	
読売新聞	柳井日日新聞	
産経新聞	周南新報	



## ②雑 誌

(柳井図書館) ※48種うち寄贈(雑誌スポンサー(網掛け)10種)

月 刊		
ESSE	NHK 囲碁講座	オール読物
NHK 将棋講座	小説新潮	NHK すてきにハンドメイド
ダイヤモンドZai (ザイ)	ダ・ヴィンチ	トライアングル
ドライバー	NATIONAL GEOGRAPHIC	日経エンタテイメント!
ニュートン	non・no (ノンノ)	婦人画報
婦人公論	文藝春秋	MOE
山と溪谷	ゆうゆう	歴史街道
月刊ニュースがわかる		
季 刊		
AERA with Kids	一個人	園芸ガイド
会社四季報	健康	プレジデント Family
隔週間		
オレンジページ	Number (ナンバー)	PRESIDENT (プレジデント)
隔月刊		
大人の teatime	暮しの手帖	じゃらん 関西・中国・四国
やさい畑		
月刊(児童向け)		
子供の科学	こどものとも	こどものとも(年少版)
こどものとも(年中版)	コロコロコミック	小学1年生
たくさんのふしぎ	たのしい幼稚園	りぼん
その他		
JR時刻表		

※その他(官報)

(大島図書館) ※15種うち寄贈(雑誌スポンサー(網掛け)2種)

## ◎月刊

月 刊		
NHKきょうの健康	NHKきょうの料理	NHKきょうの料理ビギナーズ
NHK趣味の園芸	NHK すてきにハンドメイド	サライ
釣り画報	トライアングル	文藝春秋
mina	MORE	ゆうゆう
LEE	レタスクラブ	
月刊(児童向け)		
めばえ		

## (8) 貸出の現況

### ①貸出冊数

(柳井図書館)

	一般書	児童書	雑誌	A V	計
個人貸出	43,653	34,004	11,151	580	89,388
団体貸出	3,118	3,863	6	1	6,988
<b>合計</b>	<b>46,771</b>	<b>37,867</b>	<b>11,157</b>	<b>581</b>	<b>96,376</b>

(大畠図書館)

	一般書	児童書	雑誌	A V	計
個人貸出	7,635	6,951	1,248	126	15,960
団体貸出	291	405	10	7	713
<b>合計</b>	<b>7,926</b>	<b>7,356</b>	<b>1,258</b>	<b>133</b>	<b>16,673</b>

### ②月別貸出冊数 (個人貸出)

(柳井図書館)

月	貸出冊数	開館日数	一日平均	(前年貸出冊数)	増減 (冊)
4月	6,574	25	262	3,236	3,338
5月	7,406	23	322	2,414	4,992
6月	7,761	24	323	5,950	1,811
7月	8,047	24	335	6,692	1,355
8月	8,138	24	339	7,287	851
9月	6,943	23	301	5,860	1,083
10月	7,158	22	325	6,493	665
11月	7,410	22	336	7,398	12
12月	6,697	23	291	6,271	426
1月	7,693	22	349	6,199	1,494
2月	7,967	21	379	7,139	828
3月	7,594	21	361	6,864	730
<b>合計</b>	<b>89,388</b>	<b>274</b>	<b>326</b>	<b>71,803</b>	<b>17,585</b>

(大島図書館)

月	貸出冊数	開館日数	一日平均	(前年貸出冊数)	増減(冊)
4月	1,162	25	46.5	732	430
5月	1,233	24	51.4	662	571
6月	1,290	26	49.6	1,182	108
7月	1,353	25	54.1	1,252	101
8月	1,574	25	63.0	1,588	△14
9月	1,364	25	54.6	1,611	△247
10月	1,484	25	59.4	1,524	△40
11月	1,207	23	52.5	1,414	△207
12月	999	22	45.4	1,217	△218
1月	1,455	23	63.3	1,367	88
2月	1,410	21	67.1	1,267	143
3月	1,429	23	62.1	1,255	174
<b>合計</b>	<b>15,960</b>	<b>287</b>	<b>55.6</b>	<b>15,071</b>	<b>889</b>

③団体貸出数

(柳井図書館)

箇所名	回数	冊数	内容
阿月公民館	12回	960	毎月80冊貸出(一般書、児童書)
伊陸公民館	12回	960	毎月80冊貸出(一般書)
日積公民館	12回	1,000	毎月80冊貸出(一般書 ※7,8月は20冊 ずつ児童書を追加)
日積小学校	3回	360	学期ごとに120冊貸出
伊陸小学校	3回	360	学期ごとに120冊貸出
余田小学校	3回	360	学期ごとに120冊貸出
小田小学校	3回	360	学期ごとに120冊貸出
柳北小学校	3回	390	学期ごとに130冊貸出
柳東小学校	1回	350	年1回、読書チャレンジ週間に貸出
定期貸出以外	168回	1,888	各団体に貸出
<b>合計</b>	<b>217回</b>	<b>6,988</b>	

## (大島図書館)

箇所名	回数	冊数	内容
うずしお教育ネット	1	1	読み聞かせ
大島児童クラブ	1	22	長期休暇
大島小学校	2	14	読み聞かせ
大島中学校	1	5	調べもの学習
小田小学校	2	12	調べもの学習
音訳しらかべの会	6	18	調べもの
教育TOKORO	1	5	読み聞かせ
3びきのこぶた	1	1	読み聞かせ
城南学園	1	7	読み聞かせ
たまたばこ	5	29	読み聞かせ
たんぽぽ保育園	11	196	読み聞かせ
図書館でボランティア	2	9	読み聞かせ
のびすく柳井	5	33	読み聞かせ
ふれあいタウン大島	11	293	企画展示、月性調査
柳井市保健センター	1	1	読み聞かせ
柳井図書館	1	1	
余田保育園	1	1	読み聞かせ
読み聞かせ勉強会	7	63	読み聞かせ
ルンビニ保育園	1	2	読み聞かせ
<b>合計</b>	<b>61</b>	<b>713</b>	

## ④貸出利用状況の推移（個人貸出）

（柳井図書館）

（単位：冊）

年度	貸出総数	資料別内訳			
		一般書	児童書	雑誌	視聴覚
2007 (H19)	146,888	73,930	43,070	25,452	4,436
2008 (H20)	146,172	76,350	43,539	22,877	3,406
2009 (H21)	133,396	72,536	39,459	18,927	2,474
2010 (H22)	128,261	67,659	40,793	18,031	1,778
2011 (H23)	127,910	67,725	41,975	17,127	1,083
2012 (H24)	115,445	62,391	35,409	16,606	1,039
2013 (H25)	109,402	59,112	34,380	14,863	1,047
2014 (H26)	105,912	55,977	34,992	14,148	795
2015 (H27)	98,694	51,594	32,330	13,971	799
2016 (H28)	88,393	47,278	29,318	11,212	585
2017 (H29)	80,981	44,190	25,926	10,472	393
2018 (H30)	77,245	42,563	24,696	9,573	413
2019 (R1)	76,105	40,429	26,270	8,893	513
2020 (R2)	71,803	36,117	26,488	8,550	648
2021 (R3)	89,388	43,653	34,004	11,151	580

（大畠図書館）

（単位：冊）

年度	貸出総数	資料別内訳			
		一般書	児童書	雑誌	視聴覚
2007 (H19)	15,533	6,811	5,527	1,498	1,697
2008 (H20)	16,181	6,634	6,219	1,701	1,627
2009 (H21)	15,584	6,125	6,412	1,797	1,250
2010 (H22)	14,138	5,859	5,466	1,832	981
2011 (H23)	12,241	6,111	4,056	511	1,563
2012 (H24)	11,741	6,261	3,480	1,595	405
2013 (H25)	10,457	5,236	3,226	1,686	309
2014 (H26)	9,144	4,507	2,931	1,480	226
2015 (H27)	11,240	5,411	4,114	1,429	286
2016 (H28)	11,841	5,747	4,392	1,451	251
2017 (H29)	11,813	5,714	4,380	1,468	251
2018 (H30)	11,764	5,577	4,796	1,247	144
2019 (R1)	14,494	6,752	6,399	1,229	114
2020 (R2)	15,071	6,864	6,979	1,089	139
2021 (R3)	15,960	7,635	6,951	1,248	126

### (9) 予約件数

(柳井図書館)

	令和元年度	令和2年度	令和3年度
窓口	2, 349件	2, 563件	2, 922件
館内OPAC	574件	432件	676件
インターネット	3, 197件	5, 776件	6, 570件
合計	3, 771件	6, 208件	10, 168件

(大畠図書館)

	令和元年度	令和2年度	令和3年度
窓口	626件	811件	896件
館内OPAC	32件	34件	28件
インターネット	(柳井図書館で一括)		
合計	658件	845件	924件

### (10) 相互貸借

(柳井図書館で一括)

	令和元年度	令和2年度	令和3年度
借受数	1, 112件	1, 263件	1, 415件
貸出数	101件	105件	132件

### (11) レファレンス件数

	令和元年度	令和2年度	令和3年度
柳井図書館	45件	50件	19件
大畠図書館	10件	7件	3件

### (12) 館内視聴覚資料利用状況

(柳井図書館)

ビデオ	CD・カセット	DVD	合計
6	1	1	8

### (13) 複写枚数

柳井図書館 1, 214枚 (242件)      大畠図書館 359枚 (43) 件

## 7 行 事

(柳井図書館)

名 称	内 容	実施日	参加人数
みんなのわくわく図書館	おはなし会 (午前2回：ハッピーハロウィン) (午後2回：人形劇) クイズラリー デイジー図書の出張展示 (山口県立図書館)	10/24	42人 45人 54人 29人
古本リユース市 (みんなのわくわく図書館で開催)	集約数 約800冊 持ち帰り数 約500冊 残数 約300冊	10/24	102人
おはなし会 (おはなしサークルことこと)	乳幼児向け「お話バスケット」 13:30～14:10 絵本の読み聞かせ、パネルシアターなど 幼児～小学生向け「おはなしの会」 14:30～15:30 絵本の読み聞かせ、ミニシアターなど	4/24 6/26 8/28 12/11 2/26	85人 83人 中止 57人 中止
おはなし会 (図書館でボランティア活動をする会)	小学生以下対象 10:30～11:30 絵本の読み聞かせ、英語で読み聞かせなど	5/22 7/17 3/19	中止 33人 27人
一日図書館員	(対象) 市内小学5・6年生 (時間) 9:00～10:30 図書館司書の仕事を体験する。 (申込27人 抽選により決定)	7/27 7/29	2人 2人
アニメ上映会	(映画名) おまえうまそうだな (対象) 小学生以下 (時間) ①10:00～11:30 ②13:30～15:00	8/7	42人
読書週間企画 とびだすカードプレゼント	(対象) 小学生以下 先着80名にプレゼント	10/27～11/9	80人
雑誌の付録市	一年間の雑誌の付録をプレゼント 大人用11個、子供用21個用意 先着順に配布	1/15	32人
司書が教える図書館の活用教室	(対象) 小学生中・高学年向け (時間) 10:30～11:30 (定員) 10人	3/6	申込無

(大畠図書館)

名 称	内 容	実施日	参加人数
おはなしの会 (たまたまばこ)	腹話術モンちゃん 絵本の読み聞かせ 簡単工作	4/3 12/4 ※6/5、10/2 1/8、2/5、 3/5	20人 25人 ※中止
	腹話術モンちゃん 絵本の読み聞かせ おもちゃのひろば	5/1 ※9/4	23人 ※中止
	腹話術モンちゃん 絵本の読み聞かせ 七夕飾り	7/3	29人
	腹話術モンちゃん 絵本の読み聞かせ しゃぼん玉遊び	8/7	30人
図書館まつり	大型絵本、パネルシアター ペープサート 工作(雪だるまをつくろう、飛び 出す絵本)、景品くじ	11/13	121人
子育て支援センターとコラボ 図書館に行こう!	「いろいろな本に親子で親しみま しょう」	10/20	12人 (6組)

## 8 展示

(柳井図書館)

内 容	期 間
1 階特集コーナー	
おしゃれを楽しもう	4月10日～4月22日
子ども読書週間(いっしょによもう、いっぱいよもう)	4月23日～5月12日
ちょっと気になるタイトル本フェア	5月13日～5月31日
雨の季節です	6月1日～6月30日
手紙～おもいをとどけてみませんか～	7月1日～7月31日
納涼を愉しむ	8月1日～8月31日
宇宙を感じて	9月1日～9月30日
男女共同参画	10月1日～10月30日
ハロウィン特集	10月1日～10月26日
読書週間(最後の頁を閉じた 違う私があった)	10月27日～11月9日



お仕事本フェア	11月10日～11月30日
「家族」についての関連本	12月1日～12月27日
人権週間	12月4日～12月10日
YA!	1月5日～1月31日
友情	2月1日～2月28日
「独歩文庫」以外にも国木田独歩はいます	2月1日～2月27日
3月ー春の本	3月1日～3月26日
絵本週間	3月27日～4月9日
2階健康づくりコーナー	
アレルギー対策	4月～6月
食欲増進	7月～9月
守ろう！目の健康	10月～12月
スキンケア&ヘアケア	1月～3月
視聴覚室	
子ども読書感想画・感想文展	11月13日～11月19日
2階ガラスケース	
国木田独歩直筆書簡展示 (国木田独歩生誕150年記念イベント)	4月17日～5月15日 8月1日～8月29日
茶臼山古墳発見130周年 内行花文鏡展示	3月12日～5月1日

(大島図書館)

内容	期間
「新生活、応援します！」	4月20日～6月20日
「健康&すくすく」	6月20日～8月20日
「写真でみる大島の歴史展①」	8月20日～9月20日
「写真でみる大島の歴史展②俄まつり」	9月20日～10月20日
「知的好奇心を満たす雑学の世界」	10月20日～12月20日
「あかとしろ集合」	12月20日～2月20日
「そうだ！キャンプに行こう」	2月20日～4月20日

## 9 職場体験・インターンシップ・社会見学

### (1) 職場体験・インターンシップ

(柳井図書館)

月 日	学 校 名	受入人数
8月3日～5日	余田小学校	1人
8月3日～5日 8月13日～14日	徳山工業高等専門学校4年	1人
8月18日～20日	柳井中学校2年	2人
8月24日～26日	神戸学院大学3年	1人
12月14日～17日	柳井商工高校2年	2人

### (2) 社会見学

(柳井図書館)

月 日	学 校 名	学年	受入人数
10月19日	柳井小学校	2年1組	26人
10月22日	柳井小学校	2年2組 2年3組	26人 26人
11月26日	伊陸小学校	1・2年	16人
12月7日	柳東小学校	2年	26人
12月10日	柳井南小学校	1・2年	10人

(大島図書館)

月 日	学 校 名	学年	受入人数
6月29日	大島小学校	2年	14人(2)
11月4日	大島小学校	1年	6人(2)

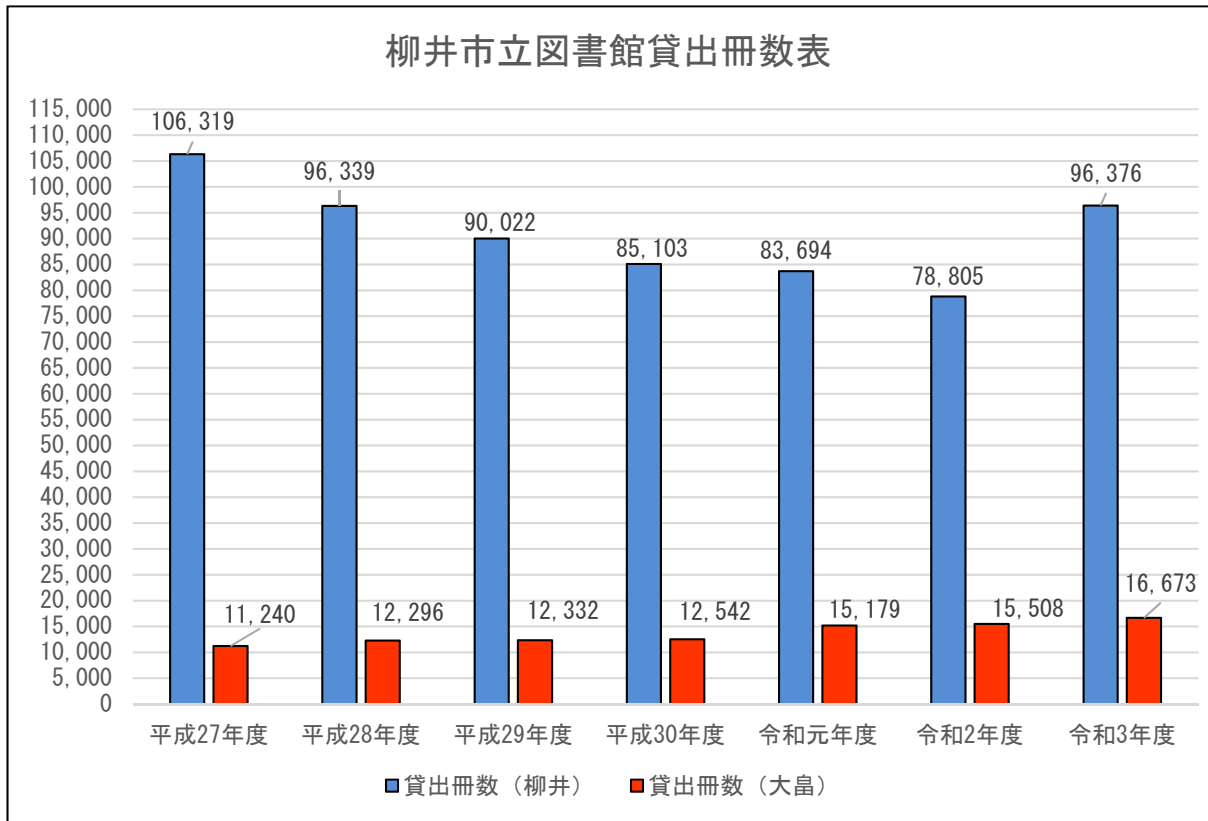
## 10 図書館連携会議

### (1) 学校司書との連携会議(柳井図書館)

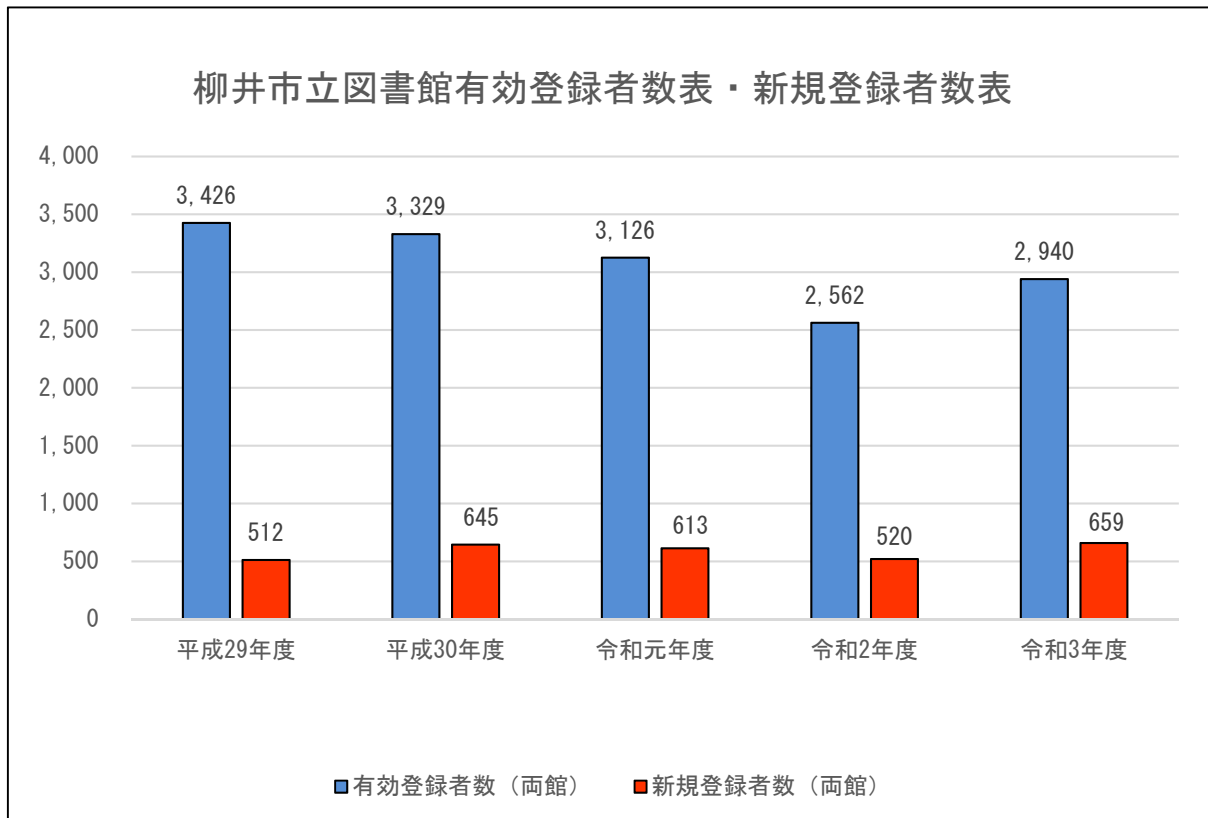
開催日	参加人数	場所	内容
6月1日	17人	柳井図書館	取組状況報告
9月30日	12人	柳井小学校	意見交換
2月1日		中止	

## 1 1 各種統計

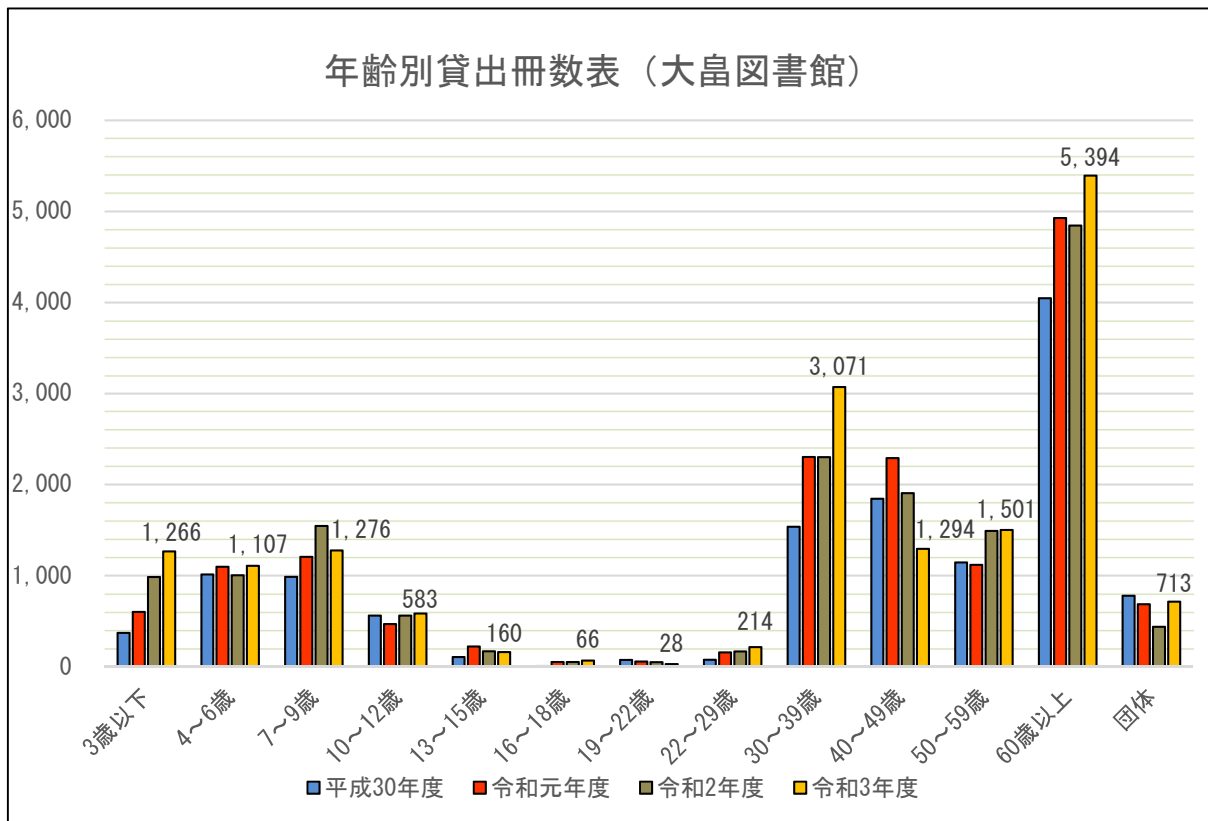
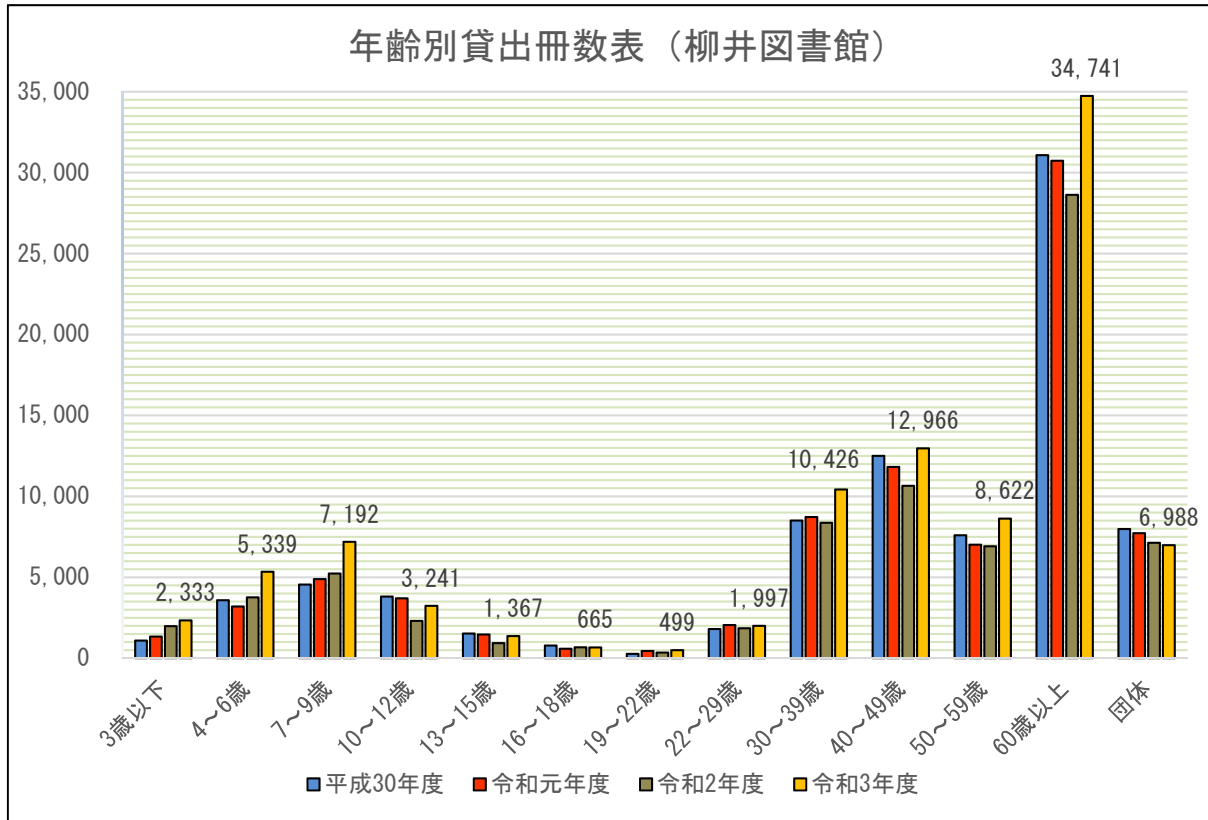
### (1) 年別貸出冊数表



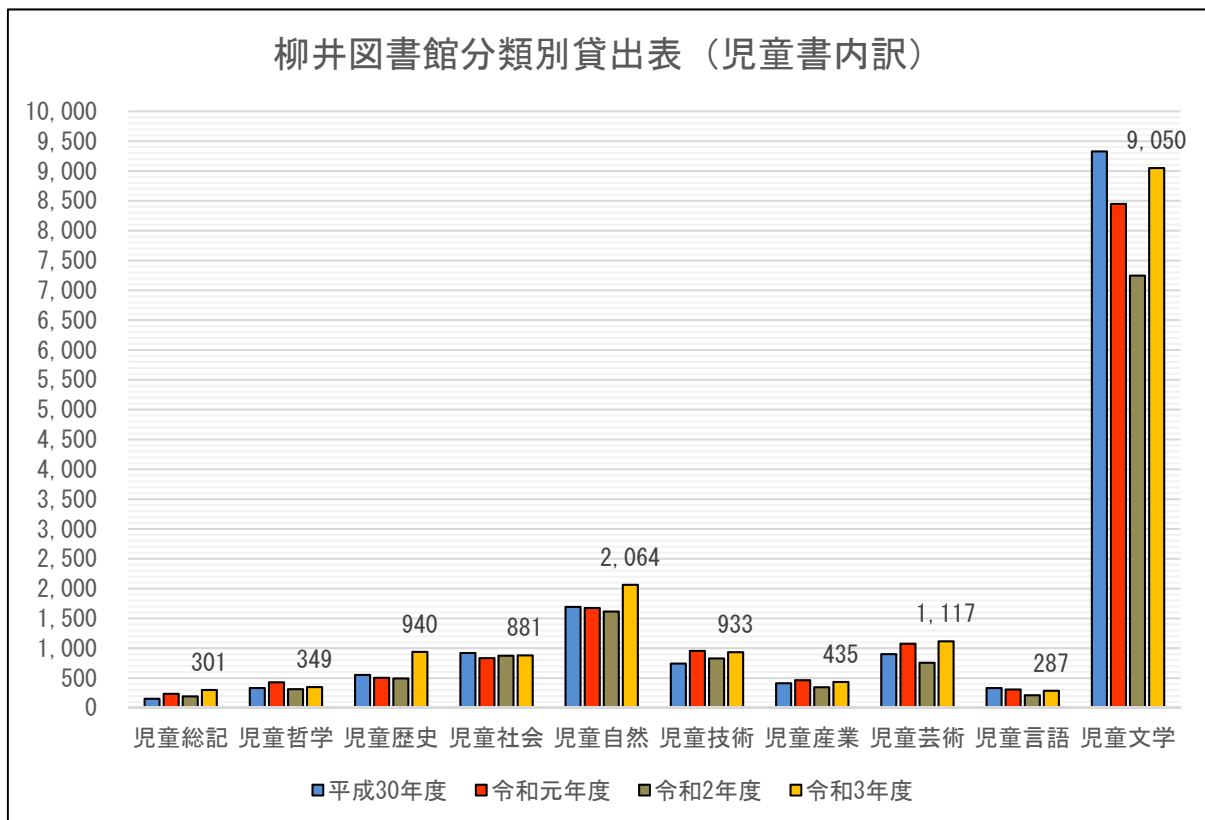
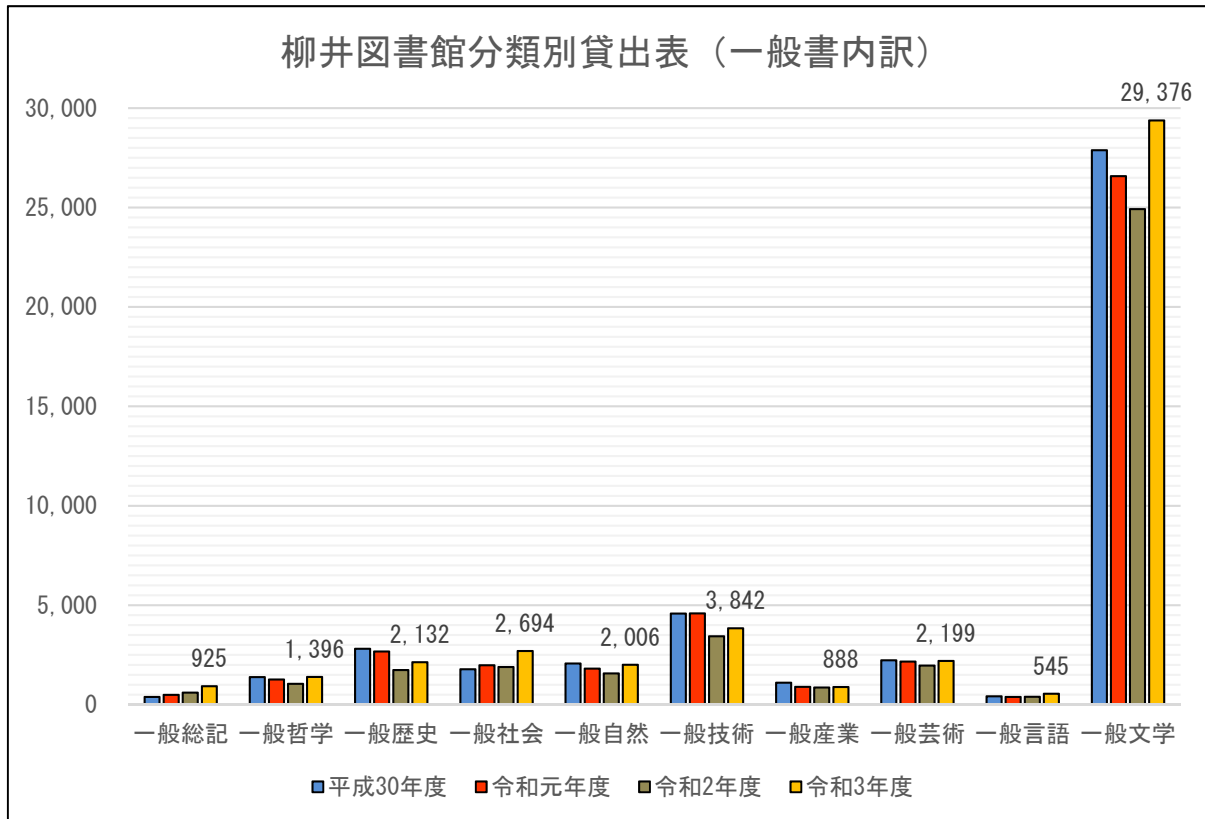
### (2) 有効登録者数表・新規登録者数表



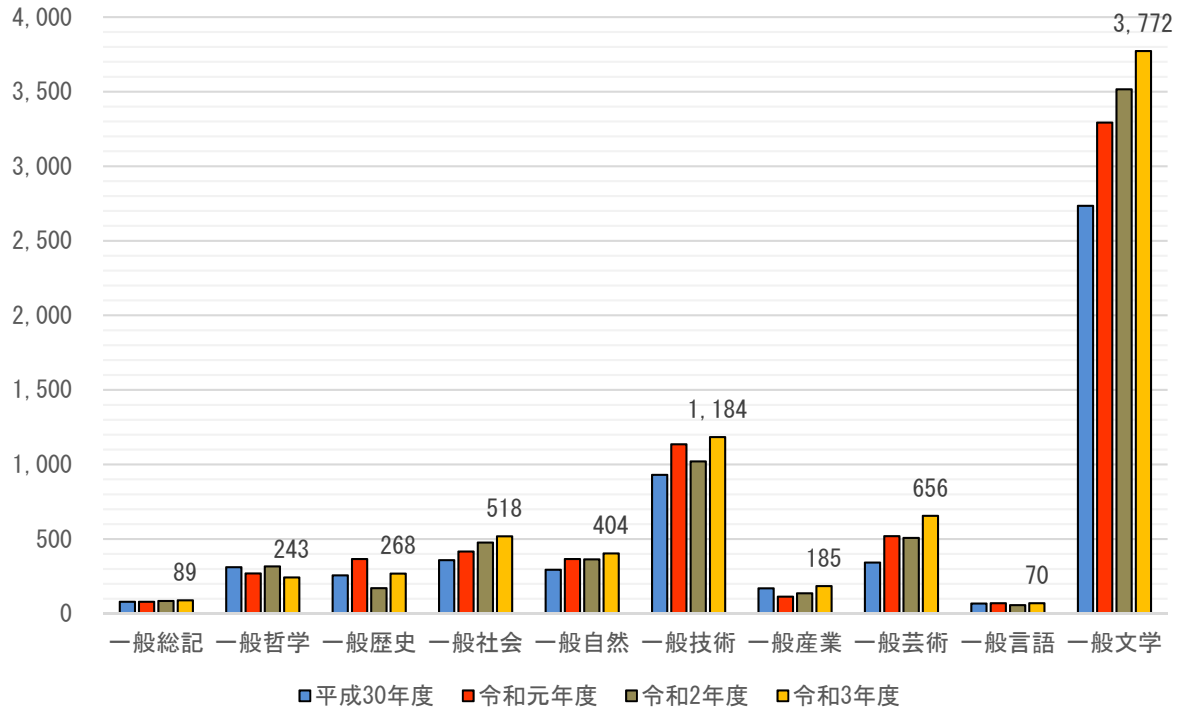
(3) 年齢別貸出冊数表



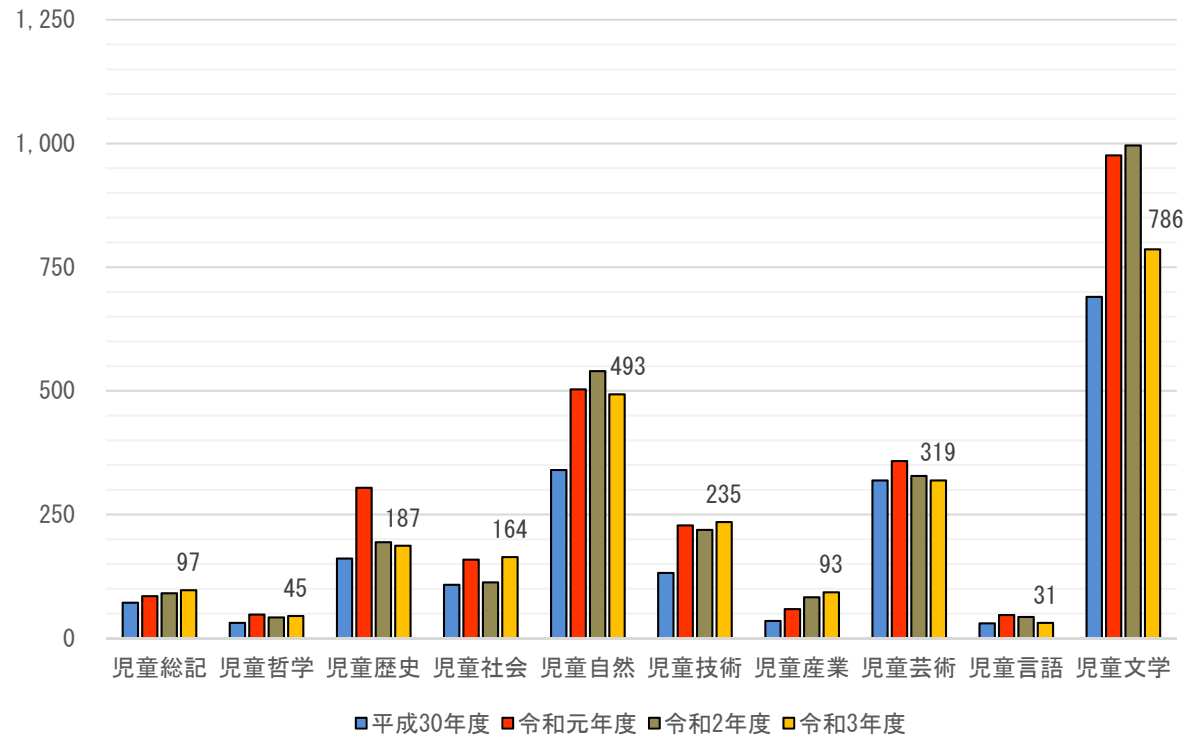
(4) 分類別貸出冊数表



大畠図書館分類別貸出表（一般書内訳）



大畠図書館分類別貸出表（児童書内訳）



## 1 2 指標

項 目	令和 2 年度		令和 3 年度	
人口 1 人当り 貸出件数	$\frac{\text{貸 出 冊 数}}{\text{人 口}}$	3.1 冊	$\frac{113,049}{30,372}$	3.7 冊
登 録 率	$\frac{\text{有効利用登録者数 (個人)}}{\text{人 口}}$	8.0%	$\frac{2,843}{30,372}$	9.4%
登録者 1 人当り 貸 出 件 数	$\frac{\text{貸出冊数(個人)}}{\text{有効利用登録者数 (個人)}}$	35.0 冊	$\frac{105,348}{2,843}$	37.1 冊
蔵書回転率	$\frac{\text{貸 出 冊 数}}{\text{蔵 書 冊 数}}$	0.9 回	$\frac{113,049}{111,068}$	1.0 回
人口 1 人当り 蔵 書 冊 数	$\frac{\text{蔵 書 冊 数}}{\text{人 口}}$	3.5 冊	$\frac{111,068}{30,372}$	3.7 冊
人口 1 人当り 資 料 費	$\frac{\text{資 料 費}}{\text{人 口}}$	161 円	$\frac{4,584,184}{30,372}$	151 円
人口 1 人当り 図 書 館 費	$\frac{\text{經常的経費 + 資料費}}{\text{人 口}}$	970 円	$\frac{32,254,391}{30,372}$	1,062 円

※柳井・大畠両館

令和4年6月発行  
柳井市立柳井図書館  
柳井市柳井3670番地1  
電話(0820)22-0628  
FAX(0820)22-0621