

平成29年度

図書館年報

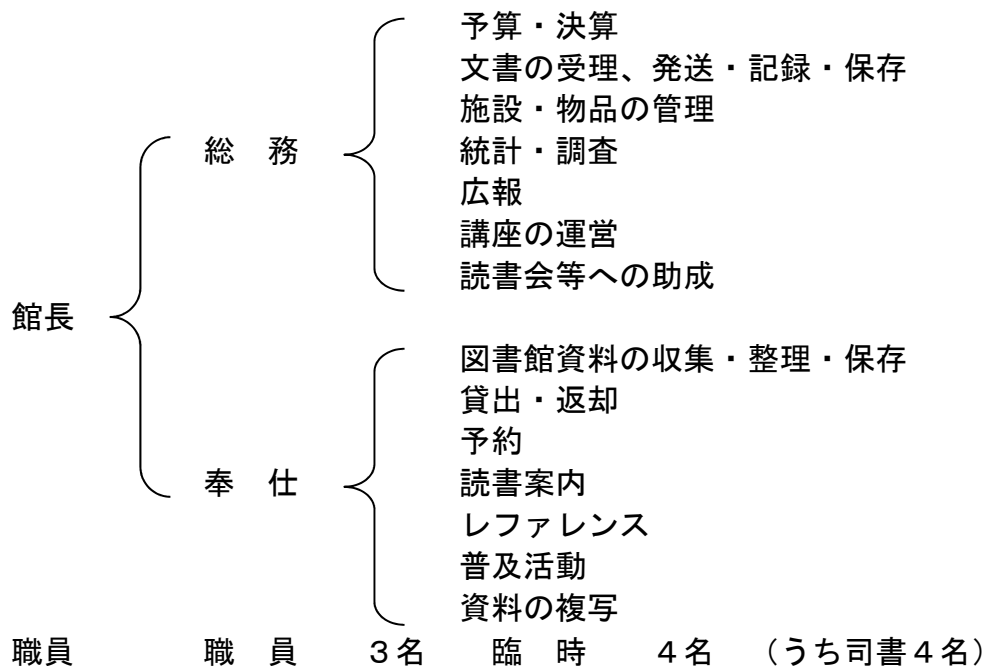
柳井市立柳井図書館

目 次

	ページ
1 館 名	1
2 所 在 地	1
3 電話・FAX・ホームページ	1
4 組織・事務分掌・職員	1
5 施 設	1
6 開館時間・休館日	1
7 管内人口・面積	2
8 運 営 方 針	2
9 入 館 者 数	2
10 有効利用登録者数	2
11 予算・決算	3
12 定期刊行物	4
13 行 事	5
14 出 版 物	5
15 図書館資料の現況	6
16 貸出の現況	7
17 参 考 業 務	7
18 予約・リクエスト	8
19 相 互 貸 借	8
20 複 写 件 数	8
21 館内視聴覚資料利用状況	8
22 学校受入状況	8
23 指 標	9

- 1 館 名 柳井市立柳井図書館
- 2 所在地 〒742-0021
柳井市柳井3670番地1（西後地）
- 3 電話番号 0820-22-0628
FAX番号 0820-22-0621
ホームページ <http://www.lib.city-yanai.jp>

4 組織・事務分掌・職員



5 施設

- ・併設（サンビームやない：文化ホール）
- ・鉄筋コンクリート造2階一部3階
- ・建築面積 1,101.85㎡
- ・新築開館 昭和61年10月6日
- ・駐車場 自動車119台（第1駐車場:68台、第2駐車場:40台、第3駐車場:11台）
自転車100台

6 開館時間・休館日

- ・開館時間 9時30分～17時15分（土曜・日曜・祝日）
9時30分～18時00分（火曜～金曜）
- ・休館日 月曜日・祝日の翌日・月末整理日
特別整理期間・年末年始

7 管内人口・面積

- ・人口 32,311人（平成30年3月31日現在）
- ・面積 139.90km²

8 運営方針

- ・図書館資料の充実
- ・読書普及活動の推進
- ・利用者に応じた図書館サービスの強化
- ・郷土資料の整備

9 入館者数

月	入館者数	開館日数	一日平均
4月	3,823	25	152.9
5月	3,115	22	141.6
6月	3,796	25	151.8
7月	4,447	25	177.9
8月	4,853	24	202.2
9月	2,946	19	155.1
10月	3,425	24	142.7
11月	3,917	23	170.3
12月	3,155	22	143.4
1月	3,142	21	149.6
2月	3,487	22	158.5
3月	3,119	21	148.5
合計	43,225	273	158.3

10 有効利用登録者数

・年代別

3歳以下	4～6歳	7～9歳	10～12歳	13～15歳	16～18歳	19～22歳
25	111	210	217	112	89	50
22～29歳	30歳代	40歳代	50歳代	60歳以上	団体等	合計
126	384	500	306	894	70	3,094

・男女別

男	女	小計	団体等	合計
1,035	1,989	3,024	70	3,094

※年度内に当館をご利用された個人登録者（大畠図書館を含む）及び年度末に登録されている団体の数

1 1 予算・決算

・運営費

(単位：円)

区 分	平成 29 年度決算額	平成 30 年度予算額
○職員給料手当共済費	31,082,234	31,565,000
○経常的経費	23,440,198	21,486,000
賃金	9,143,492	9,566,000
報償費	97,000	99,000
需用費	2,949,879	3,108,000
役務費	386,540	223,000
委託料	8,455,665	4,162,000
使用料及び賃借料	2,368,622	4,297,000
負担金補助及び交付金	30,200	31,000
公課費	8,800	0
○臨時的経費	0	0
合 計	54,522,432	53,051,000

・資料費

(単位：円)

区 分	平成 29 年度決算額	平成 30 年度予算額
図書購入費	3,500,894	3,501,000
定期刊行物購入費	1,399,175	1,364,000
合 計	4,900,069	4,865,000

・図書館費

(単位：円)

区 分	平成 29 年度決算額	平成 30 年度予算額
運営費＋資料費	59,422,501	57,916,000

※大畠図書館を含む

1 2 定期刊行物

・新聞

(○印は、保存分担による対象資料)

全国紙	地方紙	寄贈
○朝日新聞	○中国新聞	赤旗新聞
毎日新聞	山口新聞	
読売新聞	○柳井日日新聞	
日本経済新聞	○周南新報	
産経新聞		

・雑誌(44種うち寄贈0種)

月刊	月刊	隔月刊
囲碁講座	Newton	暮らしの手帖
一個人	non-no	やさい畑
With	文藝春秋	
ESSE	ミセス	月刊(児童向け)
オール読物	MEN'S NON-NO	おひさま
CanCam	ゆうゆう	子供の科学
健康	歴史街道	こどものとも
JR時刻表		こどものとも(年少版)
将棋講座	季刊	こどものとも(年中向)
小説新潮	園芸ガイド	コロコロコミック
じゃらん	会社四季報	小学一年生
スクリーン	プレジデント Family	小学二年生
すてきにハンドメイド		たくさんのふしぎ
ダ・ヴィンチ	隔週刊	たのしい幼稚園
とらいあんぐる	オレンジページ	りぼん
ドライバー	Number	季刊(児童向け)
NATIONAL GEOGRAPHIC	婦人公論	AERA with Kids

・その他
官報

13 行事

・一般向行事

名 称	回数	実 施 日
古文書を読む会	11	4/1、5/13、6/3、7/1、8/5、9/2、10/7、12/9、1/6、2/3、3/3
柳井市郷談会	4	4/15、6/17、10/14、1/13

・児童向行事

名 称	内 容	実施日	参加人数
こども読書感想文・感想画展	優良作品の展示	11月23日	549
おはなしバスケット (乳幼児向け)	読み聞かせ「こんにちは！」	4月22日	11
	人形劇「ぴょーん」	6月24日	7
	読み聞かせ「だるまさんの」	10月28日	20
	読み聞かせ「たのしいクリスマス」	12月2日	15
	つくってみよう絵本	2月24日	10
おはなしの会 (幼児・児童向け)	読み聞かせ「春がきた。」	4月22日	15
	読み聞かせ「せんたくかあちゃん」	6月24日	26
	読み聞かせ「だるまさんの」	10月28日	30
	読み聞かせ「たのしいクリスマス」	12月2日	30
	つくってみよう絵本	2月24日	16

14 出版物（既刊）

No.	書 名	No.	書 名
第1集	文政六歳・記録	第11集	享保年黔首党事録
第2集	玖珂郡誌柳井組	第12集	岩政信比古
第3集	独歩文庫・小松茂美文庫目録	第13集	周防織物沿革誌Ⅰ
第4集	郷土資料目録1	第14集	周防織物沿革誌Ⅱ
第5集	柳井昔ばなし	第15集	周防織物沿革誌Ⅲ
第6集	柳井のうたとあそび	第16集	周防織物沿革誌Ⅳ
第7集	柳井の方言	第17集	真名長者実記
第8集	浦滋之助日記	第18集	柳井地区とその周辺の狂歌粟陰軒の系譜とその作品
第9集	御高礼守護役 大野家文書	第19集	中世の柳井について
第10集	当家歳々行事覚・外 大野家文書Ⅱ	第20集	安政四年殿様御遠馬柳井御入室積善賢御参詣之記

15 図書館資料の現況

区 分		平成 28 年度	平成 29 年度			
			購 入	寄贈・その他	汚破損・その他	計
図 書 資 料	0 総 記	2,367	26	35	13	2,415
	1 哲学・宗教	2,705	23	1	244	2,485
	2 歴 史	5,853	46	2	176	5,725
	3 社会科学	8,503	95	3	73	8,528
	4 自然科学	4,413	73	9	123	4,372
	5 技 術	4,598	103	3	541	4,163
	6 産 業	1,936	35	2	9	1,964
	7 芸 術	5,425	41	6	207	5,265
	8 言 語	1,428	16	1	20	1,425
	9 文 学	23,894	448	12	401	23,953
	(一般書計)	61,122	906	74	1,807	60,295
	児童書	25,891	733	60	678	26,006
	郷土資料	7,960	0	103	0	8,063
	総冊数	94,973	1,639	237	2,485	94,364
視聴覚資料	1,164	0	5	15	1,154	
総 合 計	96,137	1,639	242	2,500	95,518	

1 6 貸出の現況

・個人貸出

分類	一般書	児童書	雑誌	A V	計
貸出冊数	44,190	25,926	10,472	393	80,981

・団体貸出（44団体）

分類	一般書	児童書	雑誌	A V	計
貸出冊数	3,163	5,870	3	5	9,041

・合計

分類	一般書	児童書	雑誌	A V	計
貸出冊数	47,353	31,796	10,475	398	90,022

・月別貸出冊数（個人貸出）

月	4月	5月	6月	7月	8月	9月
貸出冊数	7,077	6,394	7,128	8,081	8,258	5,751
開館日数	25	22	25	25	24	19
1日平均	283.1	290.6	285.1	323.2	344.1	302.7
10月	11月	12月	1月	2月	3月	計
7,123	6,123	5,960	6,387	6,317	6,382	80,981
24	23	22	21	22	21	273
296.8	266.2	270.9	304.1	287.1	303.9	296.6

1 7 参考業務

区分	口頭	電話	文書	コピー	計
貸出冊数	0	1	0	0	1

18 予約・リクエスト 4,569 件

19 相互貸借

- ・借受数 1,034 件
- ・貸出数 106 件

20 複写件数 1,419 件

21 館内視聴覚資料利用状況

ビデオ	CD・カセット	DVD	合計
36	1	21	58

22 学校受入状況

・職場体験・インターンシップ

日時	学校名	学年	受入人数
5月26日～26日	柳井南中学校	2年	1
6月13日～15日	柳井中学校	2年	2
7月4日～6日	柳井西中学校	2年	1
8月22日～27日	武庫川女子大学	3年	1
12月12日～15日	柳井商工高等学校	2年	2

・社会見学

日時	学校名	学年	受入人数
7月13日	柳井小学校	2年	87
10月6日	小田小学校	3年	19
12月1日	柳東小学校	2年	37
2月20日	柳井南小学校	1・2年	20

2 3 指標

項 目		平成 28 年度	平成 29 年度	
人口 1 人当り 貸出件数	$\frac{\text{貸 出 冊 数}}{\text{人 口}}$	2.9 冊	$\frac{90,022}{32,311}$	2.8 冊
登 録 率	$\frac{\text{有効利用登録者数(個人)}}{\text{人 口}}$	10.0%	$\frac{3,024}{32,311}$	9.4%
登録者 1 人当り 貸 出 件 数	$\frac{\text{貸出冊数(個人)}}{\text{有効利用登録者数(個人)}}$	27.1 冊	$\frac{80,981}{3,024}$	26.8 冊
蔵書回転率	$\frac{\text{貸 出 冊 数}}{\text{蔵 書 冊 数}}$	1.0 回	$\frac{90,022}{95,518}$	0.9 回
人口 1 人当り 蔵 書 冊 数	$\frac{\text{蔵 書 冊 数}}{\text{人 口}}$	2.9 冊	$\frac{95,518}{32,311}$	3.0 冊
人口 1 人当り 資 料 費	$\frac{\text{資 料 費}}{\text{人 口}}$	144 円	$\frac{4,900,069}{32,311}$	152 円
人口 1 人当り 図 書 館 費	$\frac{\text{経常的経費+資料費}}{\text{人 口}}$	707 円	$\frac{28,340,267}{32,311}$	877 円

平成30年4月発行
柳井市柳井3670番地1(西後地)
柳井市立柳井図書館
電話(0820)22-0628
FAX(0820)22-0621